

## Les différents partenaires

### > Institutionnels :

- Association Dépist-Autisme
- Association CEDRE
- CAMSP Angers
- Le pôle de Pédopsychiatrie Angevin
- Service de pédopsychiatrie de Saumur
- Service de Pédopsychiatrie de Cholet
- Service de Pédopsychiatrie du CHU d'Angers
- Service de Neuropédiatrie du CHU d'Angers
- Service de génétique du CHU d'Angers
- ALECS Troubles des acquisitions
- Le Centre Ressources Autisme des Pays de La Loire
- CAMSP-CMPP Centre Françoise Dolto

### > Libéraux :

- Psychomotriciens
- Ergothérapeutes
- Orthophonistes
- Psychologues
- Neuropsychologues
- Kinésithérapeutes
- Orthoptistes...

## Informations pratiques

### PCO-TND 49

51 rue du Vallon  
49000 ANGERS

Tél. : **06 73 07 17 70**

E-mail : [pco-tnd49@vyv3.fr](mailto:pco-tnd49@vyv3.fr)



La plateforme est portée par  
le Centre d'Action Médico-Sociale Précoce polyvalent  
départemental de VYV<sup>3</sup> Pays de la Loire  
et le CESAME.

**vyv<sup>3</sup>** | Pays de la Loire

[pdl.vyv3.fr/pco-tnd-49](http://pdl.vyv3.fr/pco-tnd-49)



VYV<sup>3</sup> Pays de la Loire, Union de mutuelles de livre III immatriculée au répertoire Sirene sous le numéro 844 879 015. Soumise aux dispositions du livre III du Code de la mutualité. Siège social : 29, quai François-Mitterrand - 44200 Nantes.  
Conception : Communication VYV<sup>3</sup> Pays de la Loire - Photos © Adobestock / VYV<sup>3</sup> Pays de la Loire - 05/24



Ne pas jeter sur la voie publique - Document imprimé en France

Plateforme de Coordination  
et d'Orientation pour les enfants  
de moins de 7 ans suspects  
de Trouble du Neuro-Développement

# PCO-TND

MAINE-ET-LOIRE (49)



**PCO-TND  
Maine-et-Loire**

PLATEFORME DE COORDINATION  
ET D'ORIENTATION  
TROUBLES DU NEURO-DÉVELOPPEMENT

GRUPE **vyv**

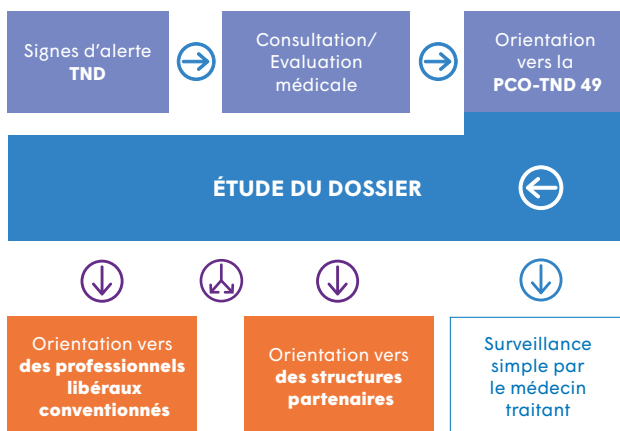


## Le rôle de la plateforme

La plateforme de coordination et d'orientation (PCO-TND) est présente pour organiser le parcours de soins et de rééducations précoces en lien avec le médecin adresseur. Elle peut orienter vers des structures ou professionnels libéraux partenaires et coordonne les interventions des libéraux au travers d'échanges téléphoniques et de Réunions de Concertation Pluridisciplinaire.

La PCO-TND a pour mission d'être ressource pour tout professionnel dans le repérage des risques de troubles du neuro-développement (TND).

## Le parcours



## Comment saisir la PCO-TND

### > Place et rôle des médecins :

Le médecin de première ligne (généraliste, pédiatre, médecin de PMI, médecin scolaire) nous adresse un enfant par l'intermédiaire d'un questionnaire de repérage et d'un questionnaire médical interne à la plateforme.

Contact possible avant ou après l'orientation pour toutes questions.

Questionnaire de repérage et questionnaire médical interne à la plateforme à télécharger sur la fiche :

[pdl.vyv3.fr/pco-tnd-49](http://pdl.vyv3.fr/pco-tnd-49)

### > Place et rôle des parents :

Les parents sont consultés et impliqués dans l'ensemble du parcours de soin proposé pour l'enfant. Ils participeront à un entretien téléphonique afin de compléter le dossier famille.

Les différents troubles du neuro-développement

